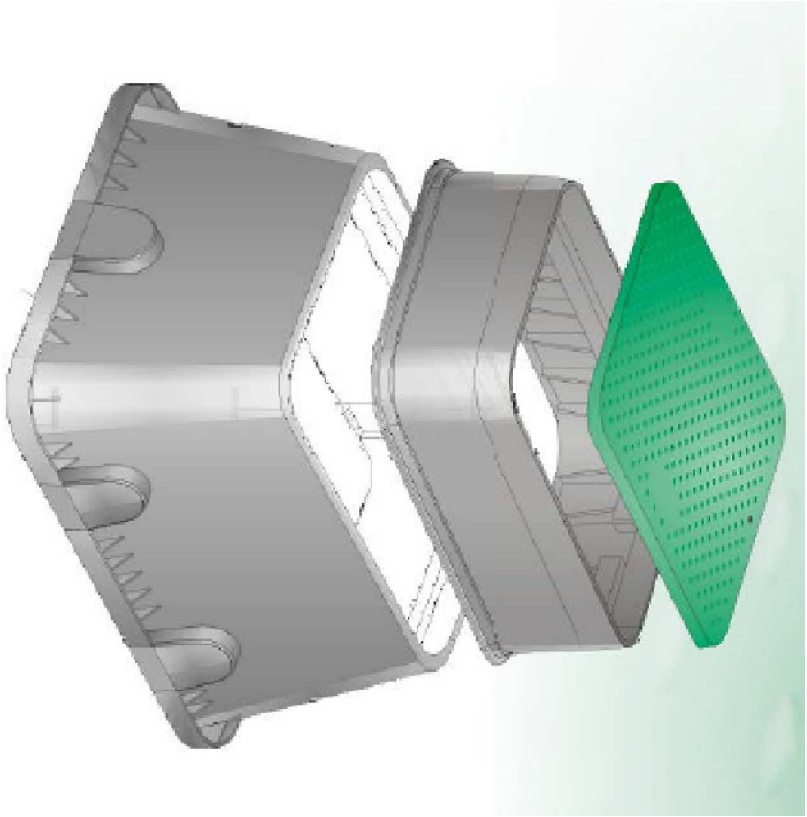
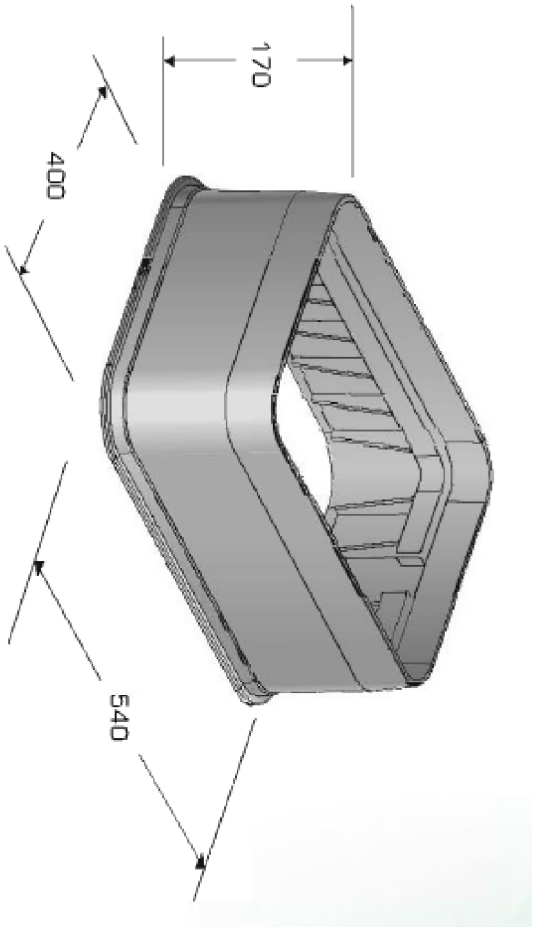


VENTILOVÁ ŠACHTA



souřadnicový systém S-JTSK  
výškový systém Bpv.

objednatel: **zkázka:** Město Boskovice KOMPLEXNÍ OBNOVA PARKU U ZÁMEČKÉHO SKLENÍKU  
Masarykovo nám. 4/2 P. č. 1216/2, 1218/1, 1218/2, 1218/3, 1218/4, 1218/7, 1218/8, 1218/9,  
680 18 Boskovice 1218/10, 1220/1, 1220/2, 1220/5 K. ú. Boskovice

stůpeň dokumentace: Dokumentace pro zadání stavby dle vyhlášky č. 169/2016 Sb.

generální projektant: EA architekti, s.r.o. m\_+420 602 462 127 autor návrhu: Ing. arch. Eva Eichlerová  
Rezkova 934/54 e\_eichlerova@ea-architekti.cz Ing. arch. Zdeněk Eichler  
602 00 BRNO w\_www.ea-architekti.cz spolupráce: Ing. Věra Handlová

část: paré číslo:

S005.1 – AREÁLOVÉ ROZVODY VODY A KANALIZACE

zpracovatel části:

HP consult s.r.o. m\_+420 739556045 zodp. projektant: Ing. Ladislav Pilar  
Durdáková 5 e\_hpconsult@seznam.cz  
613 00 Brno w\_www.bim-tzb.cz vypracoval: Ing. Ladislav Pilar

název výkresu: číslo zakázky: 21-2021  
datum: 06/2022  
formát: 3A4  
měřítko: 1:20  
číslo výkresu:

ŠACHTY NA VODOVODU

008